



Design: Turid Stapnes

Foto: Studio Hjelm

# Viking Bris

## «Strå» genser

1806-5

<b>Størrelse</b>	<b>x/liten</b>	<b>- liten</b>	<b>- middels</b>	<b>- stor</b>	<b>- x/stor</b>
Overvidde:	85	- 96	- 107	- 117	- 128 cm
Hel lengde:	70	- 72	- 74	- 75	- 76 cm
Ermelengde:	52	- 53	- 54	- 55	- 56 cm

**GARNALTERNATIV: Viking Bris (60% baby alpaca, 11% merino ull, 29% nylon), nøster à 50g.**

Sand nr 306: 6 - 6 - 7 - 7 - 8 nøster

**Veiledende pinner og tilbehør:** Pinner nr 6.

**Strikkefasthet:** 15 m glattstrikk i bredden på pinne nr 6 eller 7 måler ca 10 cm. **Husk at strikkefastheten må holdes hvis resultat skal bli vellykket.**

Legg opp på pinne nr 6, 128 – 144 – 160 – 176 – 192 m og strikk 4 rett, 4 vrangt rundt i vrangbordstrikk ca 8 cm. Fortsett rundt med mønster A etter diagrammet. Sett et merke i hver side med 64 – 72 – 80 – 88 – 96 m til hver del. Når arbeidet måler ca 52 – 53 – 54 – 54 – 54 cm, deles arbeidet i hver side for ermeåpning og bakstykket strikkes ferdig først.

### Bakstykket

Fortsett fram og tilbake med mønster A som før til arbeidet måler ca 70 – 72 – 74 – 75 – 76 cm. Sett de 30 – 30 – 32 – 32 – 32 midterste m på en hjelpepinne for hals. Fell av de resterende 17 – 21 – 24 – 28 – 32 m til skulder.

### Forstykket

Strikkes som bakstykket, **men** når arbeidet måler ca 63 – 65 – 66 – 67 – 68 cm, settes de 10 – 10 – 12 – 12 – 12 midterste m på en hjelpepinne for halsåpning og strikk hver del ferdig for seg. Fell deretter på halssiden med 5 m 1 gang, 3 m 1 gang og 1 m 2 ganger. Strikk til forstykket er like langt som bakstykket. Den andre siden strikkes likt.

### Ermer

Legg opp på pinne nr 6, 32 – 32 – 40 – 40 – 40 m og strikk 4 rett, 4 vrangt rundt i vrangbordstrikk. Sett et merke i omg begynnelse (= midt under ermet). Når ermet måler ca 12 cm, begynner man å øke 1 m på hver side av merket, ca hver 2 ½ – 2 ½ – 2 ½ – 2 cm til det er 64 – 64 – 72 – 72 – 80 m i omg og ermet måler ca 52 – 53 – 54 – 55 – 56 cm. Fell av med rett over rett og vrangt over vrangt.

### Montering

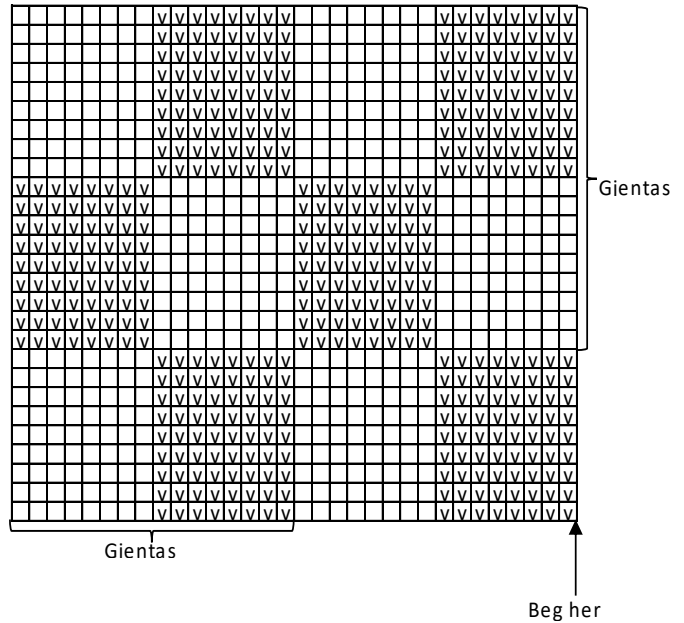
Mask eller sy sammen 17 – 21 – 24 – 28 – 32 m på hver skulder.

### Hals

Plukk eller strikk opp på pinne nr 6, 64 – 64 – 72 – 72 – 72 m og strikk 4 rett, 2 vrangt rundt i vrangbordstrikk til halsen måler ca 22 cm. Fell av med rett over rett og vrangt over vrangt.

Sy i ermene.

Mønster A



□ = Rett fra retten, vrangt fra vrangen

▣ = Vrangt fra retten, rett fra vrangen