

Bambino



«Bonnie»-teppe

2126-22



Design: Kristel Erga

Foto Studio Hjelm

Bambino

«Bonnie»-teppe

2126-22

Størrelse: ca 82 x 82 cm

GARN: Bambino (50% Bomull, 50% Bambus), nøster à 50 g.

Pudderrosa nr 416:

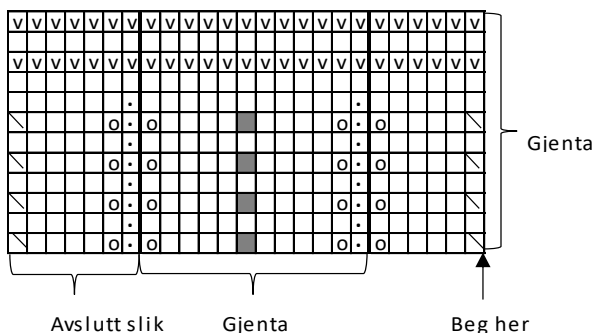
7 nøster

Veiledende pinner: Pinner nr 2 ½ og 3.

Strikkefasthet: 28 m glattstrikk i bredden på pinne nr 3 måler ca 10 cm.
Husk at strikkefastheten må holdes hvis resultatet skal bli vellykket.

Legg opp med pinne nr 3, 231 m, og strikk rett fram og tilbake (= riller) til det er 3 riller. Strikk 1 m rett, mønster C over de neste 229 m, og avslutt med 1 m rett (rettsiden). Snu. Strikk 1 m vrangt, mønster over de neste 229 m, og avslutt med 1 vrang m (vrangside). Fortsett etter denne inndelingen til arbeidet måler ca 82 cm. Avslutt med hel mønsterrapport i høyden. Fell av med rette masker fra vrangside. Skift til pinne nr 2 ½, og strikk opp masker i kantmasken på teppet, ca 1 m i hver m, men hopp over hver fjerde m. Strikk 3 riller. Fell av rette masker, fra vrangside. Strikk tilsvarende kant på motsatt side. Fest alle løse tråder.

Mønster C



- = rett på rettsiden, vrangt på vrangside
- ▣ = rett på vrangside, vrangt på rettsiden
- ◻ = vridd rett på rettsiden, vridd vrangt på vrangside
- = et kast
- = ta 2 m løst av, strikk 1 m rett, trekk de 2 løse m over
- ◻ = ta 1 m løst av, strikk 1 m rett, trekk den løse m over