

Alpaca Bris
Strikkepakke 2237-04



«Ilemyr»-genser

2237-4



Design: Camilla Haugen

Foto: Studio Hjelm

Alpaca Bris

«Ilemyr»-genser

2237-4

Størrelser: x/liten - liten - middels - stor - x/stor - xx/stor

Overvidde: 100 - 108 - 116 - 124 - 132 - 140 cm

Hel lengde: 66 - 68 - 70 - 71 - 72 - 72 cm

Ermelengde: 45 - 46 - 47 - 48 - 49 - 50 cm

GARN: Alpaca Bris (60 % baby alpaca, 11 % merinoull, 29 % nylon), nøster à 50g.

Hvit nr 300:	4 - 4 - 5 - 5 - 6 - 6 nøster
Gammelrosa nr 365:	3 - 3 - 3 - 4 - 4 - 4 nøster
Lys gammelrosa nr 374:	2 - 2 - 3 - 3 - 4 - 4 nøster
Svart nr 303:	1 - 1 - 1 - 2 - 2 - 2 nøster
Kobber nr 357:	1 - 1 - 1 - 2 - 2 - 2 nøster

Veiledende pinner: Pinner nr 7 og 10.

Strikkefasthet: 10 m glattstrikk i bredden på pinne nr 10 måler ca 10 cm. **Husk at strikkefastheten må holdes hvis resultatet skal bli vellykket.**

NB! Genseren strikkes i dobbelt garn.

Legg opp med hvit på pinne nr 7, 100 - 108 - 116 - 124 - 132 - 140 m og strikk 1 rett, 1 vrang rundt i vrangbordstrikk ca 2 cm. Skift til pinne nr 10 og strikk mønster A rundt etter diagrammet. Sett et merke i hver side med 50 - 54 - 58 - 62 - 66 - 70 m til hver del. Når arbeidet måler ca 45 - 46 - 47 - 47 - 47 - 46 cm deles arbeidet i hver side for ermeåpning og bakstykket strikkes ferdig først.

Bakstykke

Fortsett fram og tilbake med mønster A som før. Når arbeidet måler ca 64 - 66 - 68 - 69 - 70 - 70 cm, settes de midterste 18 - 18 - 20 - 20 - 22 - 22 m av til hals og hver side strikkes ferdig for seg. Strikk til arbeidet måler 66 - 68 - 70 - 71 - 72 - 72 cm. Strikk den andre siden på samme måte.

Forstykke

Strikkes som bakstykket, **men** når arbeidet måler ca 59 - 61 - 63 - 63 - 64 - 64 cm (målt midt foran), settes de 12 - 12 - 14 - 14 - 16 - 16 midterste m på en hjelpepinne til halsåpning og hver del strikkes ferdig for seg. Fell deretter på halsiden med 2 m 1 gang og 1 m 1 gang. Strikk til forstykket er like langt som bakstykket. Strikk den andre siden på samme måte.

Ermer

Legg opp med dobbelt garn hvit på pinne nr 7, 26 - 26 - 28 - 28 - 30 - 30 m og strikk 1 rett, 1 vrang rundt i vrangbordstrikk ca 4 cm. Skift til pinne nr 10. Strikk 1 omg glattstrikk og øk på denne omg jevnt fordelt til 36 - 36 - 38 - 40 - 40 - 42 m. Sett et merke i omg begynnelse (= midt under ermet). Fortsett rundt med mønster A, samtidig som det økes 1 m på hver side av merket ca hver 10 - 8 - 8 ½ - 8 ½ - 7 ½ - 7 ½ cm til det er 42 - 44 - 46 - 48 - 50 - 52 m i omg og ermet måler ca 45 - 46 - 47 - 48 - 49 - 50 cm. Strikk et tilsvarende erme.

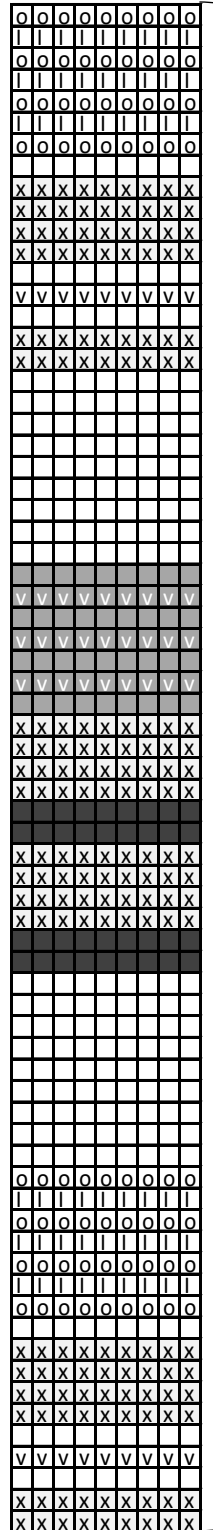
Montering

Mask eller sy sammen 16 - 18 - 19 - 21 - 22 - 24 m på hver skulder. Sy i ermene.

Halskant

Plukk opp med dobbelt garn hvit på pinne nr 7, 54 - 56 - 58 - 60 - 62 - 64 m og strikk 1 rett, 1 vrang rundt i vrangbordstrikk, ca 12 cm. Fell av med rett over rett og vrang over vrang. Brett halskanten dobbel mot vrangen og sy den til.

Mønster A



- = gammelrosa rett
- = hvit rett
- = hvit vrang
- = lys gammelrosa rett
- = lys gammelrosa vrang
- = svart rett
- = kobber rett
- = kobber vrang

Gjenta

Beg her